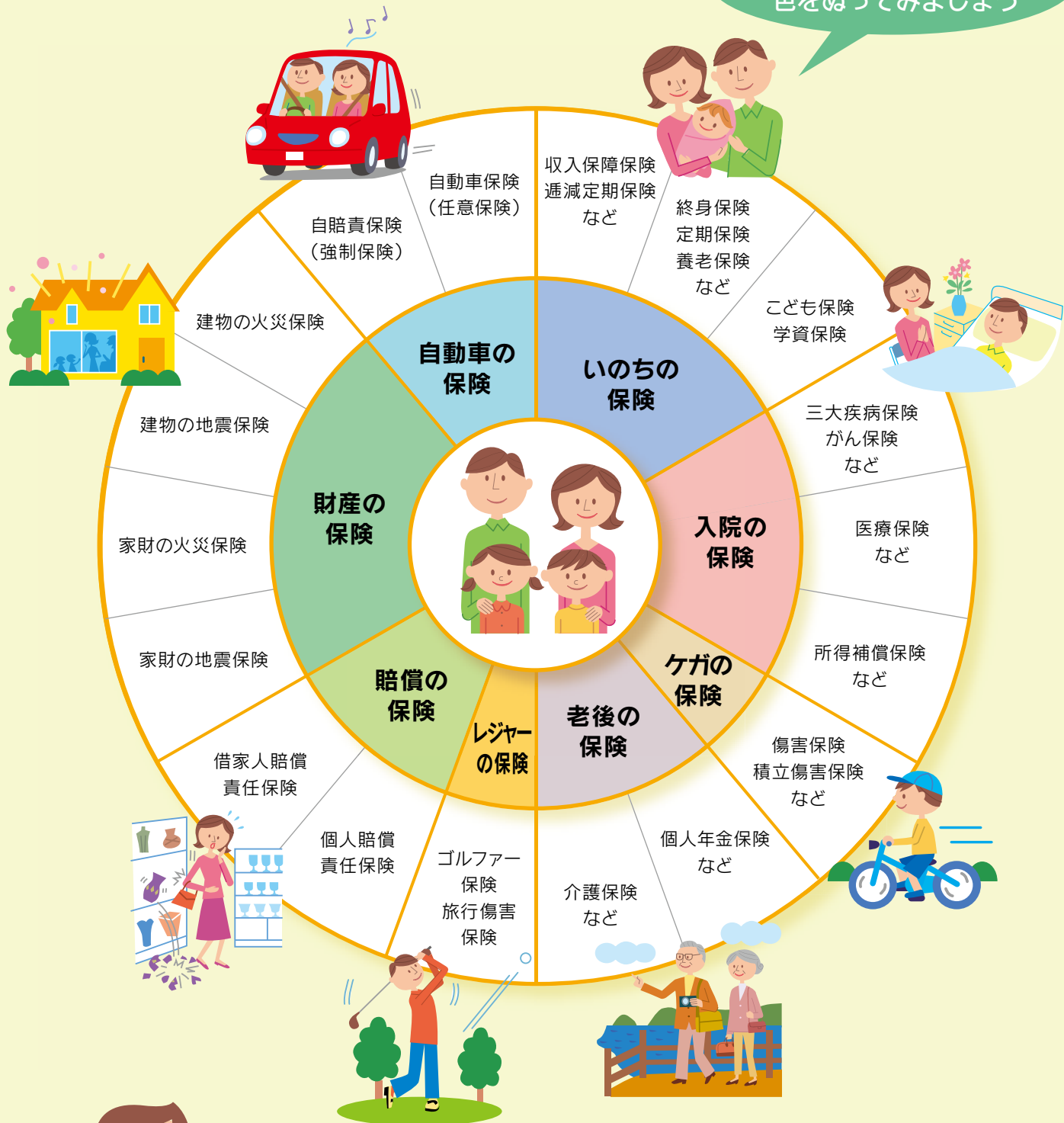


家庭の安心 グルリ360度 どんな保険に入っていますか？

現在加入されている保険に
色をぬってみましょう



まずは、現在ご加入中の保険証券を確認して、どんな保険にどの
くらいの補償(保障)で加入しているかを整理してみましょう!

その上で、お客さまのご希望とご予算に合わせリスクをカバーする
ために必要なバランスの良い補償(保障)を提案させていただきます。

こんな保険に入っています。

年 月 日現在

自動車の保険



保険種類	お名前	車両	対人	対物	人身傷害	搭乗者	満期日
		万円	万円	万円	万円	万円	
		万円	万円	万円	万円	万円	
		万円	万円	万円	万円	万円	

財産の保険



保険種類	保険対象	火災保障額	地震保障額	満期日	備考
		万円	万円		
		万円	万円		
		万円	万円		

ケガの保険



保険種類	お名前	死亡保障額	入院日額	通院日額	満期日
		万円	円	円	
		万円	円	円	
		万円	円	円	

老後の保険



保険種類	お名前	年金給付内容(給付期間)	備考
		()	
		()	
		()	

賠償の保険 レジャーの保険 その他(携行品等)



個人賠償	

いのちの保険 入院の保険



いのちの保険、入院の保険(生命保険)についても確認のご要望がありましたら承りますので、遠慮なくお申し付けください。

■個人情報の取扱いについて

ご提出いただいたアンケートにより頂戴したお客様の個人情報に基づき、当社が取扱う保険・金融商品または各種サービスのご提案、資料の送付をさせていただくことがあります。また、お客様の情報を引受保険会社損保ジャパン日本興亜ならびに損保ジャパン日本興亜ひまわり生命保険株式会社に提供する場合がありますので予めご了承ください。なお、お客様の個人情報の取扱いについてご質問などございましたら、当社までお問い合わせください。

損害保険ジャパン日本興亜株式会社

〒160-8338 東京都新宿区西新宿1-26-1
TEL 03(3349)3111

損保ジャパン日本興亜ひまわり生命保険株式会社

〒163-8626 東京都新宿区西新宿6-13-1 新宿セントラルパークビル
TEL 03(6742)3111(代表)

お問い合わせ先